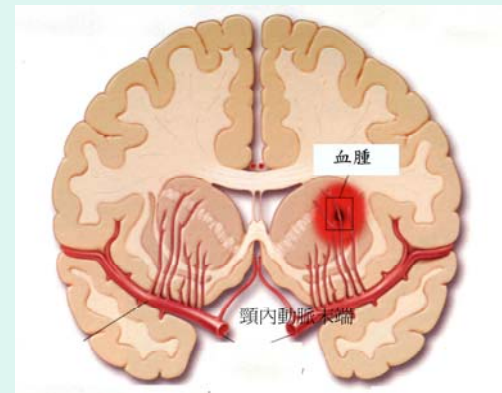


# 何謂中風 及 中風的種類

最後更新: 22/10/2005

# 中風的種類



中風

缺血性中風

出血性中風

腦梗塞

短暫腦缺血發作

腦血栓形成  
46-67%

腦栓塞  
14%

腦出血  
8-16%

蛛網膜下腔出血  
4-8%

# 缺血性中風 Ischemic Stroke

## 一、短暫腦缺血發作 TIA (小中風)

此類病人會經歷一種短暫、可復原的神經功能障礙，並產生與中風相同的徵狀，但徵狀一般維持數秒至數分鐘，據統計三分之一有小中風經驗的人，最終會發生中風：8%會發生在頭一個月內，12%在頭一年內。

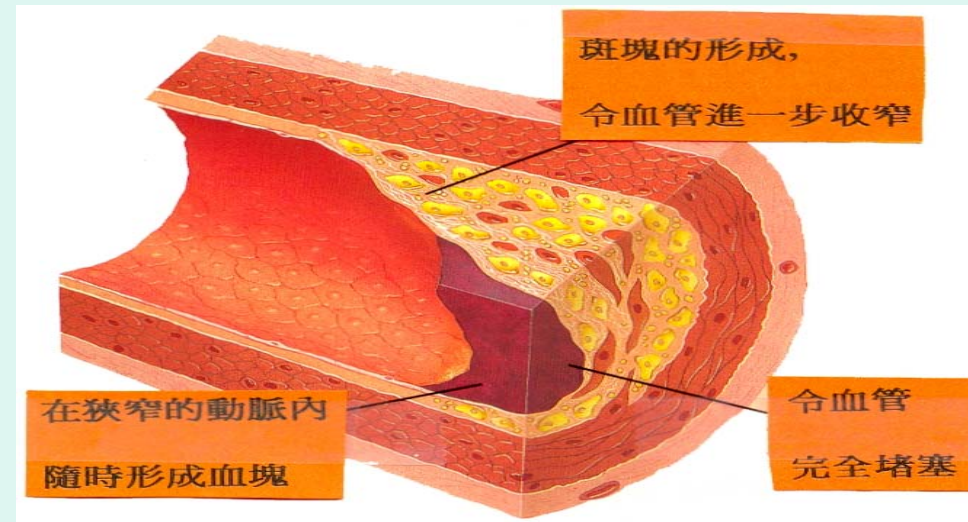
# 缺血性中風

## 二. 腦梗塞

### 腦梗塞的兩種成因：

#### 1.1 腦血栓形成

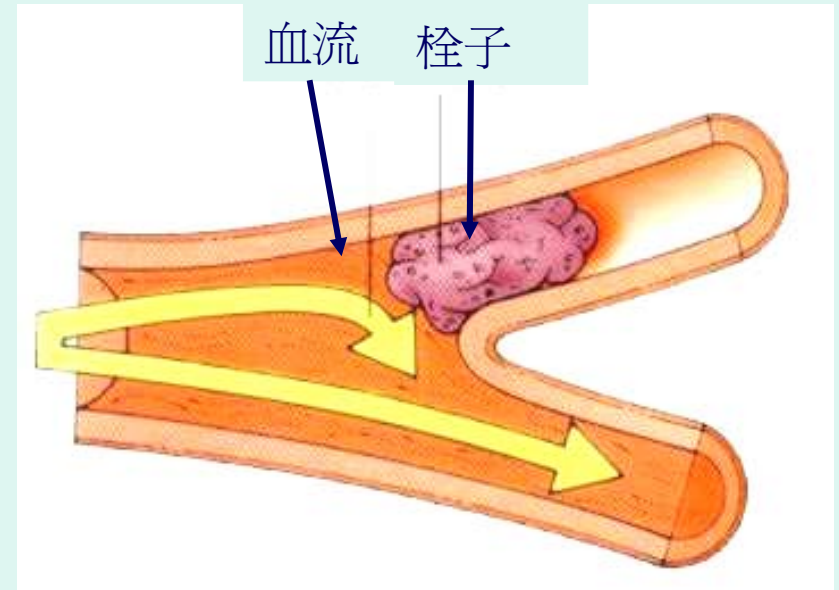
- 由於受損或脂肪沉積，令本來平滑的動脈內膜產生病變
- 血小板開始積聚，在管腔內逐漸形成血栓
- 動脈管腔變窄，最終會影響血流



# 腦梗塞的成因(續)：

## 1.2. 腦栓塞

- 血液中的凝血塊、脂肪、氣泡等堵塞腦血管，做成血流中斷
- 大部份的栓子都是心源性的，例如因心瓣病變或心房纖顫而引起
- 也有從身體其他狹窄血管的病變部位脫落，血凝塊隨血流動，形成栓子



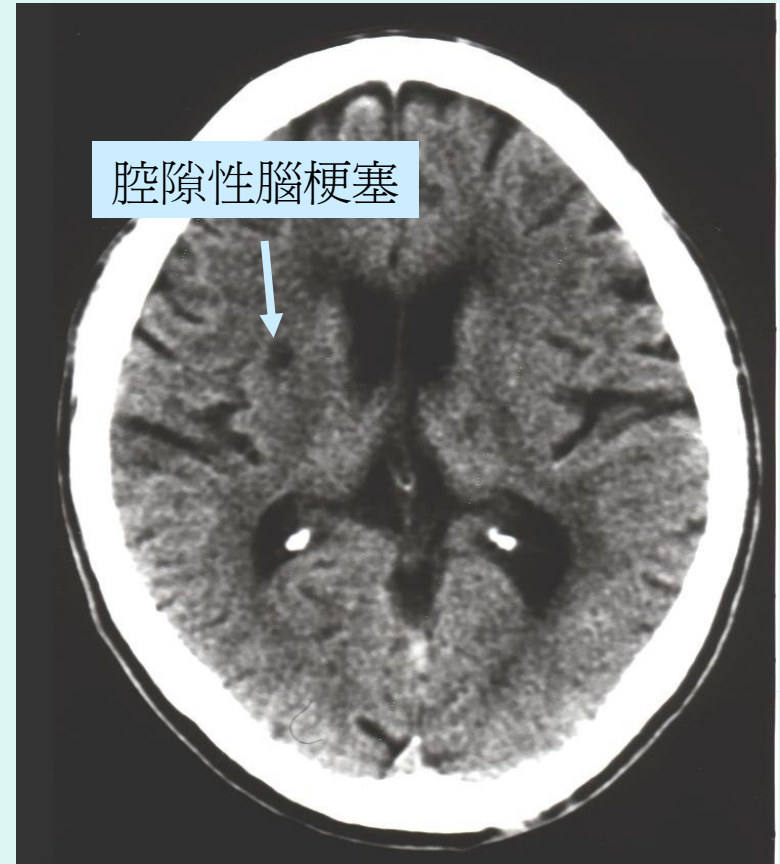
# 腔隙性腦梗塞

腦梗塞範圍少於**20**毫米都稱之為腔隙性腦梗塞。

最常見是範圍在**2-4**毫米內。

腔隙性腦梗塞是由於細小的腦血管發生玻璃樣變而造成的。

高血壓、糖尿病、抽煙及微栓子等可能都是誘發玻璃樣變的因素

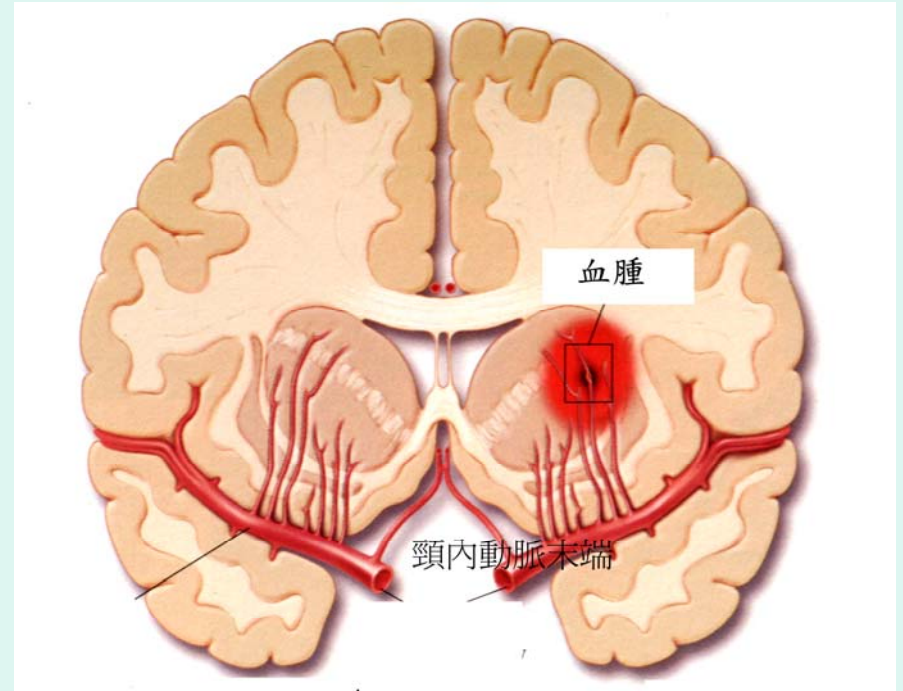


# 出血性中風

根據出血部位的不同, 又可分為腦出血和蛛網膜下腔出血

## 一) 腦出血

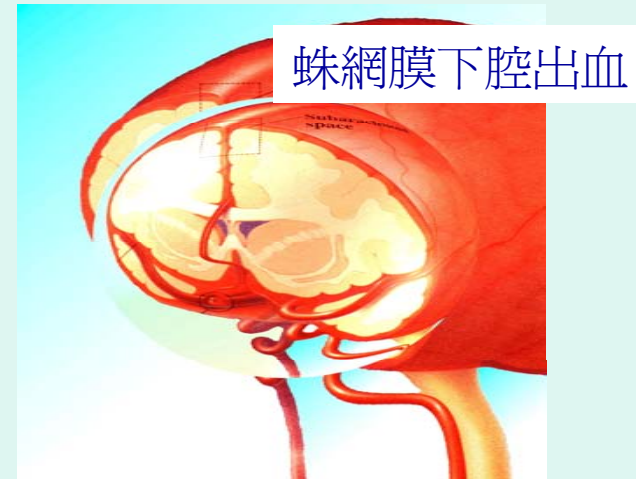
腦出血是指腦實質內的血管破裂, 血液溢出腦組織內並且形成血腫.





## 二) 蛛網膜下腔出血

- 蛛網膜是三層腦膜中的中間一層。如果腦的表面或腦底部的血管破裂，血液會直接進入蛛網膜下腔
- 在年輕人中，這種情況多因顱內血管畸形(AVM) 或動脈瘤(aneurysm) 破裂引起
- 而年長的則往往因為高血壓、動脈硬化血管破裂所造成





# 參考文獻

- Haust MD. The morphogenesis and fate of potential and early atherosclerotic lesion in Man. Human Pathol 1971; 2:1-29
- Lusby RJ. Lesion, dynamics, and pathogenetic mechanisms responsible for ischemic events in the brain. In: Surgery for Cerebrovascular Disease (Moore WS, Ed.), pp.51-76. New York; Churchill Livingstone: 1987.

# 鳴謝：

- 威爾斯親王醫院內科及藥物治療學系
- 岑緯政，專科護士，威爾斯親王醫院內科及藥物治療學系
- 李嘉汶，註冊護士，威爾斯親王醫院內科及藥物治療學系
- 林鍵，註冊護士，威爾斯親王醫院內科及藥物治療學系
- 鍾翠蘭，新界東醫院聯網護理服務總監
- 唐婉芬，專科護士，威爾斯親王醫院
- 李月娥，資深護師，沙田醫院感染控制
- 香港中文大學那打素護理學院 以實証為據香港區中心  
湯迪偉教授、周柏珍副教授
- 新界東醫院聯網護理資訊工作小組
- 香港中文大學醫學院資訊科技部門

# 責任聲明

- 本單張及影片所提供的健康資訊僅供教育及參考用途。應用任何資訊前請先向你的醫護專業人員查詢有關資料對閣下是否適用。
- 若閣下因採納建議的程序，而招致損失、代價、花費、或法律責任，本院可得到法律的批准而豁免。